

ImmVest Wolf News

ImmVest Wolf GmbH - Elsterstraße 26 - 04109 Leipzig - Tel.: 0341-35585510 - Fax: 0341-35585511



+++NEWS NEWS NEWS+++ Erhalten Sie mit dieser Ausgabe exklusive Einblicke in den Tätigkeitsbereich der Firma ImmVest Wolf GmbH und verschaffen Sie sich einen persönlichen Eindruck...



Unser Team besteht nunmehr aus mehr als 45 Mitarbeitern. Die Kombination aus Bauingenieuren, Immobilienkaufleuten, Maklern und Geschäftsführung bildet die professionelle Basis für die stetige Entwicklung neuer Bauprojekte, Vermietung und Betreuung. Umfassenden und qualifizierten Service im Interesse unserer Kunden sehen wir als wichtigstes Merkmal unserer Dienstleistung.

Umzug nach Leipzig

Die Firma ImmVest Wolf GmbH ist ein mittelständisches Unternehmen, welches 1993 gegründet wurde. Das Kerngeschäft umfasst seit über 20 Jahren neben der Sanierung denkmalgeschützter Wohn- und Geschäftshäuser, hauptsächlich die Errichtung hochwertiger und anspruchsvoller Neubauobjekte. Neben der Errichtung von zahlreichen Gewerbeimmobilien zum Beispiel Ärzthäuser, Kliniken und Veranstaltungshäuser wie das Haus Leipzig und das Kino Delitzsch, haben wir uns auf den



Neubau von Wohn- und Geschäftshäusern in ausgewählten Leipziger und Delitzscher Lagen konzentriert. In den zurückliegenden Jahren haben wir über 1.500 komplexe und innovative Wohn- und Gewerbeeinheiten erstellt und können dadurch weitgehende Erfahrungen im Bereich der Projektentwicklung und Umsetzung im Neubausegment aufweisen. Ende des letzten Jahres haben wir unsere Büroräume nach Leipzig verlegt und sitzen jetzt in einem von uns errichteten Objekt, in der Elsterstraße 26 im Leipziger Zentrum. Hier steht Ihnen unser 45 köpfiges Team sehr gern persönlich zur Verfügung.



Unsere Kontaktdaten



www.facebook.com/immvestwolf



www.xing.com



Elsterstraße 26 in 04109

Leipzig

Tel.: 0341 / 355 855 10

Fax: 0341 / 355 855 11

www.immvestwolf.de

VERMIETUNGSSTART Emilienstraße 19-23

+++Zentrum-Süd-Neubau; 4 Zi. (WE08), ca.143 m², FBH, TG-Platz, großer Balkon, hochwert. Fliesen, 1.510,- € Miete zzgl. BK 288,- €+++

+++ Zentrum-Süd-Neubau; 2 Zi. (WE03), ca. 52,32 m², FuBo, Außenstellplatz, Terrasse, 562,- € Miete zzgl. BK 105,- €+++

+++ Zentrum-Süd-Neubau; 2,5 Zi. (WE27), ca. 79,84 m², FuBo, TG-Platz, Dachterrasse, 958,- € Miete zzgl. BK 160,- €+++

+++ Zentrum-Süd-Neubau; 3 Zi. (WE24), ca. 83,25 m², FuBo, TG-Stellplatz, Balkon, 916,- € Miete zzgl. BK 167,- €+++

Die großzügig geschnittenen Wohnungen liegen in einem Ensemble, bestehend aus 3 Neubauhäusern im Zentrum-Süd, nur wenige Gehminuten von der Leipziger Innenstadt entfernt.

In dieser exklusiven Lage, am südlichen Stadtring, finden Sie Ihre neue Wohnung! Die durchdachten und optimalen Grundrissvarianten werden durch Ausstattung und Qualität abgerundet. Das Objekt verfügt über eine Tiefgarage und Außenstellplätze, die optional mit anmietbar wären.

Zur Vermietung steht derzeit das Haus C - Emilienstraße 23. Das Objekt verfügt über 1-5 Zimmerwohnungen, die sich auf einer Wohnfläche von ca. 38- 145 m² erstrecken. Jede Wohnung verfügt über eine Terrasse oder einen Balkon. Überzeugen Sie sich selbst und vereinbaren Sie gleich einen Besichtigungstermin mit uns!



Riverhouses

Eigentumswohnungen an der Weißen Elster

Lernen Sie mit Riverhouses eine Möglichkeit kennen, die Angebote einer Großstadt mit den Vorteilen einer gewachsenen Umgebung zu verbinden. Sie schätzen die Vielfalt Leipzigs und den Trubel der Stadt? Oder bevorzugen Sie die Ruhe des Clara-Zetkin-Parks und die kurzen Wege zu der Leipziger Neuseenlandschaft? Bei den Riverhouses in Schleußig, mit direkter Lage an der Weißen Elster, liegt beides nah und Sie müssen auf nichts verzichten.

Das Projekt Riverhouses umfasst ein Ensemble aus 3 architektonisch hervorstechenden Baukörpern mit 38 exklusiven Eigentumswohnungen in direkter Wasserlage. Es verbindet die Ruhe und die Nähe zur Natur mit einer gestalterischen Linie, die in Kombination mit großzügigen Grundrissmöglichkeiten zu einer neuen Idee des innerstädtischen Wohnens führt. In unmittelbarer Nachbarschaft finden Sie mit dem Clara-Zetkin-Park Ihre eigene Oase der Erholung.

In den Riverhouses finden Sie Ihren persönlichen Freiraum auf jeder Ebene, in jeder Wohnung – ganz nach Ihrem Geschmack. Willkommen in Ihrer persönlichen Komfortzone.

Die Wohnungen haben eine Wohnfläche von 67 bis 198 m² und verfügen über eine geschmackvolle, hochwertige Ausstattung. Großzügige Balkone verleihen den exklusiven Wohneinheiten zusätzliche Attraktivität. Ein weiteres Highlight bilden die hauseigenen Tiefgaragenplätze.



Ihre Ansprechpartner
für Vermietung und Verkauf:



Ihr Vertriebsteam
Tel.: 0341-35585510 - Fax: 0341-35585511



Stefanie Gohla
Prokuristin/Leitung Vertrieb
stefanie.gohla@immobilien
servicewolf.de



Michelle Kunadt
Verkauf
michelle.kunadt@immobilien
servicewolf.de



Julia Dietze
Vermietung
julia.dietze@immobilien
servicewolf.de



Carolin Dowidat
Vermietung
carolin.dowidat@immobilien
servicewolf.de

Historie zum Firmengelände

Das Firmengelände der ehemaligen Karosseriewerke Seegers & Sohn war ursprünglich eine städtebauliche und ökonomisch-funktionale Einheit von Arbeit und Wohnen. Sie entsprach dem damaligen Gesellschaftsverständnis, das eine Firma als eine Art Familie verstand und dementsprechend gestaltete. So dienten zwei bürgerliche Wohnhäuser zugleich als Torbauten des Werksgeländes und Wohnstatt für leitende Angestellte sowie Handwerksmeister. Die Fabrikanlage selbst war hofseitig erschlossen und bestand aus einem zweiflügeligen, viergeschossigen Werk, daran anschließenden ein- bis zweigeschossigen Werk- und Lagerhallen mit integrierten Verwaltungseinheiten. Die Wagenmanufaktur selbst, aus Stahlbeton mit Klinkerfassade zur Weißen Elster und Putzfassade zum Hof hin, besticht noch immer durch große Loft-Fenster und Atelier-Glasgauben-Fenster. Die gesamte Anlage wurde in den Baujahren 1908 bis 1912 errichtet und wirkt bis heute „wie aus einem Guss“.

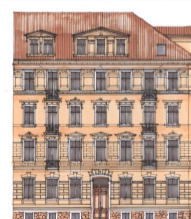
Die Firma Seegers & Sohn war einer von sechs Wagenbauern in Leipzig und einer von 87 sächsischen Fahrzeug- und Karosserieherstellern. Ihre Produktion begann mit Wagen und

Pferdekutschen, erweiterte sich auf Karosserieteile für die neuartigen Automobile der Jahrhundertwende und entwickelte sich schließlich zur Fertigung kompletter Limousinen. Experimentelle Oldtimer, Last- und Lieferwagen und selbst Omnibusse in Art Déco und im Stream Line Style der Dreißiger Jahre umfasst die Modellpalette der Firma. Vom traditionsreichen Landauer bis zum „Sechssitzigen Leichtkabriolett“ - Seegers & Sohn schrieben Erfolgsgeschichte. Audi (Horch), Mercedes und Rolls Royce waren nur einige ihrer Kooperationspartner. Ihr Nachfolger, die VEB Karosseriewerkstatt, konnte diese Erfolgsgeschichte zu DDR-Zeiten noch fortschreiben, obwohl im volkseigenen Betrieb bis in die 1990er-Jahre hinein geplant und gefertigt wurde. Auch Lehrlinge des Karosseriebaus wurden hier noch bis kurz nach der Wende ausgebildet. Danach nutzte ein Rover-Autohaus mit Vertragswerkstatt das imposante Firmengelände.



Die Idee des Architekten

"Mit den Schrägen und Stelzungen werden Assoziationen zu Speichergebäuden geschaffen, wie sie auch am Lindenauer Hafen stehen. Die alte und neue Bebauung konzentriert sich auf die Uferstrecke. Im zu sanierenden alten Fabrikgebäude entstehen 30 neue Lofts. Die stabilen Stahlbetonskelettkonstruktionen mit den Stützen, Unterzügen und Vouten sind die prägenden Gestaltungselemente. Die Materialität der Klinkerfassaden findet im Unterbau der schlanken weißen speicherartigen Gebäude Ihre Fortsetzung. Wie selbstverständlich integriert sich Neues in das alte Ensemble. In den Neubauten entstehen moderne, großzügig geschnittene Wohnungen mit flexiblen Grundrissen. Die Ausrichtung erfolgt nach Süden und Westen mit großzügigen Terrassen und Balkonen. Im Zusammenspiel von Alt und Neu soll hier ein markantes Ensemble mit Reflexion der Leipziger Automobilgeschichte und der Ergänzung durch neue Wohnformen (3 Riverhouses) an Leipziger Gewässern entstehen." (Manfred Denta)



STÄDTEBAU & ARCHITEKTUR & DENKMALPFLEGE
KUNST & DESIGN

DENDA - ARCHITEKTEN

LEIPZIG - MARKKLEEBERG

Hauptstraße 6 · 04416 Markkleeberg
Telefon 0341 - 35 66 70 · Internet www.denda-architekten.de

ImmVest Wolf GmbH - Elsterstraße 26 - 04109 Leipzig - Tel.: 0341-35585510 - Fax: 0341-35585511

Verkaufsstart Riverhouses



- exklusives Wohnen am Wasser
- Neubauensemble
- hochwertige Ausstattung
- variable Grundrissgestaltung

Sprechen Sie uns an!

Tel.: 0341- 355 855 10
wohnen@immvestwolf.de

Exklusive Neubauprojekte



eine Marke der

ImmVest Wolf GmbH

- variable Grundrissgestaltung
- KfW Förderungen möglich
- hochwertige Ausstattung

Sprechen Sie uns an!

Tel.: 0341- 355 855 10
wohnen@immvestwolf.de

Commerzbank Firmenlauf

Gemeinsam schaffen wir ALLES!

Zum ersten Mal startete die ImmVest Wolf GmbH bei dem Commerzbank Firmenlauf am 03.06.2015 unter dem kreativen Namen „ImmVest Isegrim“.

Es trauten sich zwar „nur“ 11 Mitarbeiter an die 5 km Strecke heran, doch der Rest feuerte

fleißig an und bestärkte das Team mit voller Kraft. Selbstverständlich war auch der Chef der ImmVest Wolf GmbH, Tarik Wolf, am Start. Mit lockeren Sprüchen und „Guter-Laune-Brille“ motivierte er auch den letzten Mitarbeiter. Am Ende schafften somit alle den Zieleinlauf und konnten den Abend im Festzelt gemütlich ausklingen lassen. Auch wenn im Vordergrund nicht der Wettkampf, sondern der Gemeinschaftsgedanke stand, gilt an dieser Stelle ein besonderes Lob unserem Bauleiter, Manuel Pohle, mit einer Bestzeit von 22:27 Minuten holte er sich den Titel innerhalb der Gruppe und Platz 1049 von ca. 12.000 Teilnehmern. Glückwunsch!



FOCKEBUILDINGS

Der Neubau „fockebuildings“, direkt an dem Fockeberg und angrenzend am grünen Rand des Szeneviertels „Südvorstadt“, ist eines unserer im Bau befindlichen Projekte. Vor Ort ist der nunmehr weit fortgeschrittene Bautenstand zu begutachten und die Fertigstellung der Fassade steht kurz bevor.

Nach Abstimmung aller Käuferwünsche und Bemusterungen wird mit Hochdruck am Innenausbau gearbeitet. Die Estricharbeiten sind weitestgehend abgeschlossen und Malerarbeiten, Fliesenleger, Parkettleger sowie Türenbauer sind in vollem Gange.

Wie geplant, werden die 18 hochwertigen Eigentumswohnungen Ende 2015 fertiggestellt und an die Käufer übergeben.



Leipziger Volksbank

Ist das Ganze
mehr als die
Summe seiner
Teile?



WEITER VOLLGAS

HAND DRAUF!

01.11.2015

01.11.2015 13:45 UHR ARENA LEIPZIG

IMMOBILIEN

WOHNEN & EIGENTUM

10. + 11. OKTOBER 2015

Sa. 10-16 Uhr, So. 10-15 Uhr

Kongresshalle Leipzig

direkt am Zoo

**WIR SIND
AUSSTELLER**

www.immobiliensusmesse-leipzig.de

Im Rahmen der Messe "Immobilien Wohnen & Eigentum" werden wir am 10.+ 11.Oktober 2015 in der neuen Kongresshalle am Leipziger Zoo unsere neusten Projekte vorstellen. Besuchen Sie unseren Stand!

Wir freuen uns auf Sie.

Aktuelles

ImmVest Wolf GmbH - Elsterstraße 26 - 04109 Leipzig - Tel.: 0341-35585510 - Fax: 0341-35585511

SKYLINE SPORTS CLUB ...der Fitness- und Gesundheitspartner der ImmVest Wolf GmbH
IM HAUS LEIPZIG

FITNESS MIETEN!*

*Bei Anmietung bzw. Kauf einer ImmVest Wolf GmbH Immobilie, erhalten alle Neukunden einen Mitgliedschaftsrabatt im Skyline Sportsclub in Höhe von 150,-€.

www.skyline-sportsclub.de | Elsterstraße 24 | 04109 Leipzig | Tel.: 0341-416777



Zukünftige Verkaufs- & Vermietungsprojekte

Arthur-Hoffmann-Str. 36 / Emilienstraße 44 / Etkar-André-Straße 35 / Kochstraße 115 / Blumenstraße 5 / Lange Straße 30 / Forest Living - Fockestraße 18 / Schlegelstraße 2

+ Echtholzfußboden o.ä. + moderne großformatige Fliesen + Multimediadosen in allen Wohnräumen + moderne Elektrotechnik + Fußbodenheizung + Türhöhen von 2,11 Meter + Fenster mit dreifacher Verglasung + Gas-Brennwert-Therme / Fernwärme + elektr. Rolläden oder Raffstore + Barrierefreier Aufzug + Jede Wohnung mit Balkon/Terrasse+ Moderne Architektursprache + Tahoma Box enthalten + Optionale Somfy-Technologie möglich +



HAUS LEIPZIG, ELSTERSTR. 22-24, 04109 LEIPZIG

MULTIFUNKTIONAL

FIRMENEVENTS / MESSEN / KONGRESSE / TAGUNGEN / JUBILÄEN

EVENT-LOCATION

SHOWS / KONZERTE / KABARETT / THEATER / MODENSCHAUEN / DINNERSHOWS

>1.400 PERSONEN

FASCHING / GEBURTSTAGE / ABI-BÄLLE / JUGENDWEIHEN / SCHULANFÄNGE

DAS HAUS LEIPZIG LÄDT SIE EIN, EXKLUSIVE EVENTS ZU BESUCHEN UND ZU VERANSTALTEN. WWW.HAUSLEIPZIG.COM

14 HAUS LEIPZIG

Kontakt / Booking
 EXCLUSIV EVENTS LEIPZIG
 Markt 9, 04109 Leipzig
 Tel.: 0341 / 96 28 88 63
 Fax: 0341 / 23 07 07 66
 E-Mail: info@exclusiv-events-leipzig.de
www.exclusiv-events-leipzig.de

ImmVest Wolf GmbH

Stellenangebote:

Die Unternehmensgruppe ImmVest Wolf GmbH wächst weiter und zur Verstärkung unseres Teams suchen wir in den Bereichen Bauleitung und Hausverwaltung

- Assistenz in der Bauleitung (m/w)
- Bau- und Projektleiter (m/w)
- Immobilienkaufmann/kauffrau
- Leiter Immobilienverwaltung in spé (m/w)

Weiterführende Informationen zu den Stellenangeboten finden Sie auf www.immvestwolf.de/Karriere

KONTAKT
 MH-VISUALISIERUNG
 WWW.MH-VISUALISIERUNG.DE
 INFO@MH-VISUALISIERUNG.DE
 TEL. +49 (0)341 26 416 255
 FON. +49 (0)180 97 608 533
 FINDEUNSIMNETZ

**DESIGN
 MITEHR
 GEIZUN
 DLEIDE
 NSCHAFT**

NOT JUST VISUALIZED!



Impressum

Verlag & Herausgeber: ImmVest Wolf GmbH / Tarik Wolf / Elsterstraße 26 / D-04109 Leipzig / Tel.: (0341) 355 855 - 10 / Fax: (0341) 355 855 - 11
www.immvestwolf.de

Redaktion: Michelle Kunadt / Tel.: (0341) 355 855 - 36 / Fax: (0341) 355 855 - 11
michelle.kunadt@immvestwolf.de / Druck und Bindung

Druckerei:
 Schimmer Druck GmbH / Dr.-Helmut-Schreyer-Str. 10 / 04509 Delitzsch
 Telefon 034 202 / 712 48 / Telefax 034 202 / 712 38
 E-Mail schimmer@t-online.de

Erscheinungsweise:
 Die Zeitschrift erscheint 4-mal jährlich.

Copyright
 Die Zeitschrift und alle in ihr enthaltenen einzelnen Beiträge und Abbildungen sind für die Dauer des Urheberrechts geschützt. Jede Verwertung außerhalb der engen Grenzen des Urheberrechtsgesetzes ist ohne Zustimmung des Verlages unzulässig und strafbar. Das gilt insbesondere für Vervielfältigungen, Übersetzungen, Mikroverfilmungen und die Einspeicherung und Verarbeitung in elektronischen Systemen.

Haftungshinweis
 Trotz sorgfältiger inhaltlicher Kontrolle zum Zeitpunkt der Textsetzung übernehmen wir keine Haftung für die Inhalte externer Quellen.